



Bayer Environmental Science

K-Obiol® EC 25

Baycidal
WP25

K-Othrine® EC 15

K-Othrine® EC 25

Aqua K-Othrine®

QuickBayt®
spray

Racumin® Paste

K-Othrine® SC 25

K-Othrine®
WG 250

MAXFORCE®
ic

Solfac®
Automatic Forte

Ficam W

Solfac® EW 50

AquaPy®

MAXFORCE®
Ant-Bait
LN

MAXFORCE®
QUANTUM

Preventol®
CD 601



PROTECTING
TOMORROW
...TODAY



Bayer Environmental Science

Nusco Tower - etaj 1, 16 si 17
Sos. Pipera nr. 42, Sector 2, 014254, Bucuresti
Tel.: 021.529.59.68 | Fax: 021.529.59.92
eMail: bogdan.pitigoi@bayer.com
www.bayercropscience.ro

DISCLAIMER:

Acest catalog de produse reprezinta un document publicitar, editat in scopuri de marketing, si nu atrage nici un fel de responsabilitate juridica pentru grupul Bayer AG si entitatile sale afiliate. Pentru utilizarea corecta a produselor, cititi cu mare atentie si respectati intocmai indicatiile de pe eticheta produselor

CATALOG DE PRODUSE 2012



Bayer Environmental Science
A Business Operation of Bayer CropScience



Bayer **Environmental Science** este o **unitate de afaceri** ("Business Unit") a Bayer CropScience, ce ofera solutii complexe si dedicate pentru **profesionistii in igiena publica**, pentru companiile ce presteaza servicii in domeniile **dezinsectiei** si **deratizarii**, pentru **bioprotectia spatiilor publice si private**, totul din grija pentru om, in scopul asigurarii unor standarde de viata ridicate.

Suntem **lideri** la nivel mondial pe acest segment de piata, suntem primii promotori ai insecticidelor ambientale si, practic, **intemeietorii segmentului de sanatate si igiena publica**.

Ne fixam, intotdeauna, cele mai inalte standarde si ne dorim sa fim, mereu, **punctul principal de reper al industriei** in care activam.

In Romania, produsele de igiena publica Bayer **Environmental Science** sunt prezente de multe decenii fiind folosite si de multe generatii de profesionisti in igiena publica constituindu-se, mereu, in reperul de calitate la care s-a raportat piata si la care a ravnit concurenta.

Existenta, in mod traditional a unei game consistente de produse, dezvoltarea in permanenta a unor produse, substante active si formulari noi asigura un succes constant si de cursa lunga pe piata.

In 2012, portofoliul Bayer **Environmental Science** in Romania numara **18 produse**, ce acopera intregul spectru profesional al domeniului DDD (dezinsectie-dezinfectie-deratizare), toate tipurile de formulare recunoscute si ofera cel putin 2 solutii alternative pentru orice tratament de combatere al daunatorilor sinantropi.

Perioada 2012 – 2014 se anunta una cruciala in ceea ce priveste produsele biocide destinate segmentului de igiena publica (si nu numai), **intrarea in vigoare a fazei a 2-a** a implementarii **Directivei 98/8/EC** urmand a genera o disparitie treptata a produselor de proasta calitate, a substantelor active si formularilor pentru care nu exista garantii stiintifice suficiente in ceea ce priveste eficacitatea si impactul asupra omului, vietuitoarelor non-vizate si mediului natural.

In acest context, capacitatea noastra de inovare a urmarit in mod constant, reducerea toxicitatii produselor prin inlocuirea treptata a solventilor organici din compozitia formularilor lichide si prin introducerea unor formulari performante (ca granulele dispersabile in apa si gelurile), totul având ca tel final cresterea eficacitatii produselor concomitent cu **reducerea gradului de disconfort si risc** in momentul aplicarii, atat pentru operator, cat si pentru beneficiar.

Bayer **Environmental Science** isi declara ferma sustinere pentru principiile promovate de **Directiva 98/8/EC**, promovând doar substante active si formulari incluse deja in Anexele acestui document si bazându-si dezvoltarea, in mod sustenabil, doar pe produse ce corespund integral prevederilor acestui document al **Uniunii Europene**.

CUPRINS

Produs	Pagina
K-Othrine EC 15	2
AquaPy	3
Aqua K-Othrine EW 20	4
K-Othrine EC 25	5
K-Othrine SC 25	6
Ficam WP 80	7
Preventol SafePlus	8
K-Othrine WG 250	9
Solfac EW 50	10
Solfac Automatic Forte	11
MaxForce LN	12
MaxForce Quantum	13
MaxForce IC	14
Racumin Paste	15
K-Obiol EC 25	16-17
Baycidal WP 25	18
QuickBayt	19
Preventol SanVet Extra	20



Bayer **Environmental Science**

**PROTECTING
TOMORROW
...TODAY**



In scopul implementării Directivei 98/8/EC (Directiva Produselor Biocide), Bayer Environmental Science sustine un numar de substante active si formulari in scopul dezvoltării sustenabile si pe termen lung al acestei industrii, in Uniunea Europeana.



K-Othrine® EC 15

emulsie concentrata de deltamethrin 1,7% w/w



Caracteristici tehnice

- Insecticid de contact si ingestie, cu **un spectru extrem de larg** de actiune;
- Formulata atat pentru **aplicare reziduala**, cat si pentru **atomizare si termonebulizare**;
- Recomandat in **avio-tratamente**;
- Raport excelent **calitate – cost – beneficii**;
- Conceput pentru o **eficacitate maxima**, in conditii de securitate a spatiului tratat;
- Recomandat pentru o utilizare profesionala fara restrictii la aplicarea pe vegetatie;



Unde se foloseste

- In zonele urbane, pentru tratamentele multi-anuale;
- Impotriva mustelor si tantarilor prin atomizare si nebulizare;
- Spatii de depozitare, subsoluri, scari de bloc, parcuri subterane;
- Zone industriale;

Daunatori vizati

- Tantari
- Muste
- Simuliidae (musculita neagra)
- Chironomidae (libelule)



Profil tehnic:

Compozitie:	100 ml de K-Othrine® EC 15 contin: Deltamethrin 1,5 g (1.7%) ~ 15 g/L Coformulanti pana la 100 ml
Formulare:	Emulsie concentrata - (EC)
Clasificare toxicologica:	Xn - Nociv
Clasificare de mediu:	N - Periculos pentru mediu
Categorie de utilizatori:	Profesionali
Aviz:	1348 BIO/18/05.14
Ambalaj:	Bidon de 5L

Dozaj:


Metoda de aplicare	K-Othrine® EC 15	Diluant	Suprafata tratata
ULV (inclusiv avio-tratament)	1000 ml	4-9 litri apa	10 - 12 ha
“ceata calda” - termal fogging	100 ml	5 litri solvent	1 ha
Tratament rezidual (zburatoare)	60 - 70 ml	5 litri apa	100 m²
Tratament rezidual (taratoare)	100 - 120 ml	5 litri apa	100 m²



PROTECTING
TOMORROW



Caracteristici tehnice

- Contine **piretrine naturale pure**, sinergizate cu piperonil butoxyde;
- Nu contine solventi si este indicabil a se folosi numai in **dilutie exclusiva cu apa**;
- Formulata pe baza unei tehnologii revolutionare – **FFAST**,  ce sporeste timpul de plutire si maximizeaza eficacitatea;
- Are un **efect de knock-down spectaculos**, este biodegradabil, nu miroase, nu pateaza si nu lasa urme;
- Aplicat rezidual in spatii sensibile, asigura acestora o **folosinta imediata**, in doar cateva ore de la aplicare;



Unde se foloseste

- In incintele sensibile: spitale, policlinici, hoteluri, restaurante, scoli, gradinite, crese, camine de batrani, incinte in care se depoziteaza, pregateste si serveste hrana;
- Spatii de depozitare, indiferent de materialele sau alimentele depozitate;
- Zone urbane, parcuri, spatii rezidentiale si de agrement;
- Depozite de tutun;

Daunatori vizati

- Tantari
- Viespi, molii
- Gandaci de bucatarie
- Gandacelul de tutun



Profil tehnic:

Compozitie:	100 ml de Aqua Py® EW 165 contin: Piretrine naturale 3.0 g (3.0%) ~ 30 g/L Piperonil butoxyde 13.5 g (13.5%) ~ 135 g/L
Formulare:	Emulsie in dispersie apoasa cu tehnologie FFAST - (EW-FFAST)®
Clasificare toxicologica:	Nu are
Clasificare de mediu:	N - Periculos pentru mediu
Categorie de utilizatori:	Profesionali; Populatie
Aviz:	614BIO/18/05.14
Ambalaj:	flacon de 1000 ml

Dozaj:

Tratament	Specii daunatoare	Rata de dilutie cu apa	Rata de aplicare
Spray pentru pulverizare in spatii inchise			
Aerosol cu volum ultra redus (ULV)	Insecte zburatoare	Nediluat	35 ml/1000 m³
	Gandaci	Nediluat	70 ml/1000 m³
	Purici si plosnite	Nediluat	100 ml/1000 m³
	Insecte din produse depozitate si gandaci de tutun	Nediluat	120 ml/1000 m³
Ceata rece	Insecte zburatoare	35 ml + 300 ml apa	350 ml/1000 m³
	Gandaci	70 ml + 500 ml apa	500 ml/1000 m³
	Purici si plosnite	120 ml + 1000 ml apa	501 ml/1000 m³
	Insecte din produse depozitate si gandaci de tutun	150 ml + 1000 ml apa	502 ml/1000 m³
Spray pentru pulverizare in aer liber			
Aerosol cu volum ultra redus (ULV)	Zone intinse	Nediluat – Gata de folosinta	500 ml/hectar
	Zone reduce	Nediluat – Gata de folosinta	200 ml/1000 m³
Ceata rece	Zone intinse	50 ml + 5000 ml apa	5 litri/hectar
	Zone reduce	80 ml + 5000 ml apa	5 litri/1000 m³
Aplicare reziduala (pe suprafete)			
Tratament de impact: 24 ore			
Gandaci, purici si plosnite, insecte din produse depozitate, gandaci de tutun	125 ml + 5000 ml apa	5 litri/100 m²	
Tratament de rezidualitate (10 - 15 zile)			
Gandaci, purici si plosnite, insecte din produse depozitate, gandaci de tutun	500 ml + 5000 ml apa	5 litri/100 m²	
Tratament de impact: 24 ore			
Muste, Viespi (cuiburi)	100 ml + 900 ml apa	Direct pe cuib (viespi)	




Formulare sustinuta si validata in cadrul Directivei 98/8/EC



Aqua K-Othrine®

emulsie in dispersie apoasa de deltamethrin 2% w/w

- Caracteristici tehnice**
- Insecticid de contact si ingestie, formulat special pentru **avio-tratamente** si **aplicare ULV**;
 - Indicat a se folosi numai in **dilutie exclusiva cu apa**;
 - Formulata pe baza unei tehnologii revolutionare – **FFAST**  ce sporeste timpul de plutire si maximizeaza eficacitatea;
 - Fiind un produs pe baza de apa, **este extrem de prietenos cu mediul**, putand fi aplicat fara probleme pe vegetatie si in zone circulate;

- Unde se foloseste**
- In zonele urbane, rezidentiale, cartiere de locuinte, parcuri, spatii de agrement in aer liber;
 - Aeroporturi, zone de litoral, zone portuare, incinte publice deschise;
 - Zone industriale;

- Daunatori vizati**
- Tantari
 - Muste
 - Chronomidae (libelule)
 - Simulidae (musca neagra)



Profil tehnic:

Compozitie:	100 ml de Aqua K-Othrine® EW 20 contin: Deltamethrin 2 g (2%) ~ 20 g/L Coformulanti pana la 100 ml
Formulare:	Emulsie in dispersie apoasa cu tehnologie FFAST - (EW-FFAST)®
Clasificare toxicologica:	Xn - Nociv
Clasificare de mediu:	N - Periculos pentru mediu
Categorie de utilizatori:	Profesionali
Aviz:	148BIO/18/05.14
Ambalaj:	Flacon de 1000 ml Bidon de 3 L

Dozaj:

Metoda de aplicare	Aqua K-Othrine®	Apa	Suprafata tratata
ULV	1000 ml	9 litri	20 ha
“ceata rece” (cold fogging)	50 ml	5 litri	1 ha



K-Othrine® EC 25

emulsie concentrata de deltamethrin 2,85% w/w

- Caracteristici tehnice**
- Insecticid de contact si ingestie, cu un **spectru extrem de larg** de actiune;
 - Formulata atat pentru **aplicare reziduala**, cat si pentru atomizare si **termonebulizare**;
 - Conceput pentru o eficacitate maxima, in conditii de securitate a spatiului tratat;
 - Recomandat pentru o utilizare profesionala fara restrictii la aplicarea pe vegetatie;



- Unde se foloseste**
- In zonele urbane, pentru tratamentele multi-anuale impotriva mustelor si tantarilor prin atomizare si nebulizare;
 - Spatii de depozitare, subsoluri, scari de bloc, parcuri subterane;
 - Zone industriale;

- Daunatori vizati**
- Tantari si muste
 - Gandaci de bucatarie, purici, furnici, omizi
 - Daunatori specifici spatiilor de depozitare



Profil tehnic:

Compozitie:	100 ml de K-Othrine® EC 25 contin: Deltamethrin 2.5 g (2.85% w/w) ~ 25 g/L Coformulanti pana la 100 ml
Formulare:	Emulsie concentrata - (EC)
Clasificare toxicologica:	Xn - Nociv
Clasificare de mediu:	N - Periculos pentru mediu
Categorie de utilizatori:	Profesionali
Aviz:	1349/BIO/18/05.14
Ambalaj:	Flacon de 1000 ml

Dozaj:

Metoda de aplicare	K-Othrine® EC 25	Diluant	Suprafata tratata
ULV	800 ml	20 L apa	20 ha
“ceata calda” (thermal fogging)	40 ml	5 L solvent petrolier	1 ha
rezidual	40-60 ml	5 L apa	100 m²





K-Othrine® SC 25

suspensie concentrata de deltamethrin 2,5% w/w

Caracteristici tehnice

- Formularea deltametrinului ca **suspensie concentrata (“flow”)** ofera un raport optim intre eficacitatea biologica, remanenta si siguranta in aplicare, atat pentru operator, cat si pentru spatiul tratat;
- Este biodegradabil, are o **fotostabilitate mare**, nu pateaza, nu lasa urme vizibile dupa aplicare, contine solventi intr-o cantitate neglijabila si nu este inflamabil;
- Actioneaza prin contact si ingestie, penetrand extrem de rapid stratul de chitina al insectelor, paralizandu-le sistemul nervos si provocandu-le moartea.
- Are o **toxicitate extrem de scazuta** pentru vietuitoarele non-vizate (in special mamiferele), efectele sale adverse asupra acestora fiind absolut intamplatoare si neimportante ca gravitate;
- Aplicat rezidual in spatii sensibile, asigura acestora o folosinta imediata, in doar cateva ore de la aplicare;



Unde se foloseste

- Spatii individuale de locuit (apartamente, vile, case de vacanta, etc)
- Spitale, policlinici, hoteluri, restaurante, scoli, gradinite, crese, camine de batrani, incinte in care se depoziteaza, pregateste si serveste hrana;
- Spatii de depozitare, indiferent de materialele sau alimentele depozitate;
- Zone urbane, parcuri, spatii rezidentiale si de agrement;

Daunatori vizati

- Gandaci de bucatarie
- Purici, capuse, plosnite, furnici, omizi
- Muste, tantari, viespi



Profil tehnic:

Compozitie:	100 g de K-Othrine® SC 25 contin: Deltamethrin 2.5 g (2.5%) ~ 25 g/l Coformulanti pana la 100 g
Formulare:	Suspensie concentrata (SC)
Clasificare toxicologica:	Nu are
Clasificare de mediu:	N - Periculos pentru mediu
Categorie de utilizatori:	Profesionali, Populatie
Aviz:	Nr. 612BIO/18/05.14
Ambalaj:	Flacon de 1000 ml

Dozaj:

K-Othrine® SC 25	Apa	Aria de actiune
50 - 60 ml	4 - 5 litri	100 - 120 m²

*) pentru o infestare masiva, recomandam dublarea dozei de produs;



World Health Organization



Ficam® W

pulbere de bendiocarb 80% w/w, dizolvabila in apa

Caracteristici tehnice

- Insecticid carbamic, formulat ca o pulbere fin-polimerizata de culoare alb – bej, fara miros, extrem de usor miscibila cu apa;
- Prin substanta activa continuta – **bendiocarb – Ficam® W** este **singura solutie de combatere a rezistentei incrucisate** dezvoltata de insectele daunatoare la insecticidele clasice, fiind **unicul carbamat** acceptat, in continuare, ca si substanta activa, in produsele biocide, de catre **legislatia europeana (98/8/EU – Biocide Products Directive)**;
- Are o eficacitate deosebita impotriva **plosnitelor de pat** (*Cimex Lecturalis*), **puricilor, paianjenilor si viespilor**, impotriva **mustelor**, precum si a intregului spectru de centipede si milipede;
- **Este biodegradabil**, are o fotostabilitate mare, **nu pateaza**, nu lasa urme vizibile dupa aplicare, **nu contine solventi si nu este inflamabil**;
- Este **insecticidul ideal pentru eradicarea infestarilor masive si complexe**, acolo unde toate celelalte solutii au dat gres;

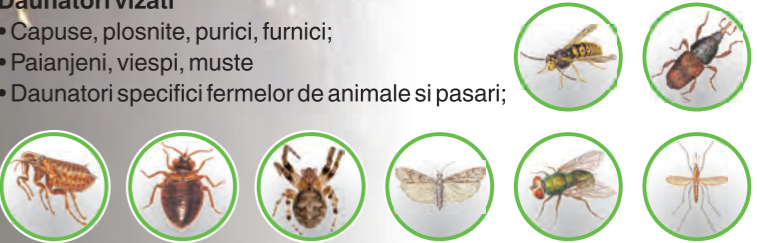


Unde se foloseste

- Spatii individuale de locuit (apartamente, vile, case de vacanta, etc);
- Hoteluri, spatii de cazare comune (camine, campinguri, etc);
- In fermele de animale si pasari, in combinatie cu **Baycidal® WP 25** si **QuickBayt® Spray** pentru combaterea integrata si totala a tuturor daunatorilor specifici;
- Zone industriale, arii si suprafete puternic infestate, cu un spectru larg de daunatori;

Daunatori vizati

- Capuse, plosnite, purici, furnici;
- Paianjeni, viespi, muste
- Daunatori specifici fermelor de animale si pasari;



Profil tehnic:

Compozitie:	100 g de Ficam® W contin: Bendiocarb 80 g (80%) ~ 800 g/Kg Coformulanti pana la 100 g
Formulare:	Pulbere dizolvabila in apa - WP
Clasificare toxicologica:	T - Toxic
Clasificare de mediu:	N - Periculos pentru mediu
Categorie de utilizatori:	Profesionali – personal calificat si autorizat
Aviz:	608BIO/18/05.14
Ambalaj:	Flacon de 500 g

Dozaj:

Ficam® W (WP 80)	Apa	Aria de actiune
15 gr	4 - 5 litri	125 - 150 m²

*) pentru o infestare masiva, recomandam dublarea dozei de produs;



Formulare sustinuta si validata in cadrul Directivei 98/8/EC



Preventol®

CD 601
SafePlus®

dezinfectant de suprafata pentru uz uman

Caracteristici tehnice

- Rezultatul combinarii cu succes a unor ingrediente active uzuale intr-un produs dezinfectant in care spectrul larg de activitate antipatogena se poate realiza cu o **concentratie minima**.
- Produsul combina beneficiile ingredientelor active fenolice p-clorometacresol si o-fenilfenol, cum ar fi buna **eficienta bactericida si fungicida**, in special acolo unde exista o contaminare sanguina si/sau proteica ridicata, cu cele ale glutardialdehidei, care are un **spectru virucid larg**, chiar si impotriva virusurilor fara invelis.
- Dezinfectant concetrat, cu spectru larg de aplicare, care dezinfecteaza si curata intr-o singura etapa;
- Spectru extrem de larg de activitate microbica si micobactericida, iar certificatele si rapoartele de testare au confirmat efectul **bactericid, fungicid si virucid** excelent;



Daunatori vizati

- **Bacterii** (*Salmonella enteridis*, *Staphylococcus aureus*, *Escherichia coli*, *Pseudomonas aeruginosa*, *Proteus mirabilis*, *Streptococcus faecalis*, *Proteus vulgaris*, *Klebsiella pneumoniae*)
- **Fungii (ciuperci)** - *Candida albicans*, *Aspergillus fumigatus*
- **Virusi** (*Hepatita B/HIV*, *Poliovirus tip 1*, *Herpes simplex*, *Vaccinia virus*, *Adenovirus*)

Profil tehnic:

Compozitie:	Preventol® CMK (clorocresol)	4.5%
	Preventol® O extra (o-fenilfenol)	7%
	Preventol® GDA 50 (glutardialdehida)	4.25%

Avizat pentru utilizare in Romania de catre Ministerul Sanatatii, prin Comisia Nationala pentru Produse Biocide cu Aviz Nr. 1171BIO/02/05.14

Dozaj:

Dozare recomandata pentru aplicatiile din domeniul uman

	Grad de dilutie (%)	Timp de contact
Dezinfectarea suprafetelor in spitale si institutii	1,0 %	60 min
	0,5 %	4 ore
Combaterea tuberculozei	2,0 %	30 min
Dezactivare virala	0,5 - 4,0 %	60 min
Hepatita B / HIV	0,5 - 1,0 %	30 - 60 min
Poliovirus tip 1	4,0 %	60 min
Papovavirus SV 40	3,0 %	60 min
Herpes simplex	0,5 %	5 min
Vaccinia virus	0.5 %	5 min
Adenovirus	1,0	30 min



World Health Organization



K-Othrine®

WG 250

granule de deltamethrin 25% w/w, dispersabile in apa

Caracteristici tehnice

- Formularea deltametrinului ca granule dispersabile in apa ofera un plus consistent de eficienta biologica, siguranta in aplicare si mai ales **remanenta**, totul in conditiile unui **ambalaj de tip "single dose"** (pentru o singura utilizare);
- **Nu contine solventi**, este biodegradabil, are o fotostabilitate mare, nu pateaza si nu lasa urme vizibile dupa aplicare;
- Actioneaza prin contact si ingestie, penetrand extrem de rapid stratul de chitina al insectelor, paralizandu-le sistemul nervos si provocandu-le moartea.
- Aplicat rezidual in spatii sensibile, asigura acestora o **folosinta imediata**, in doar cateva ore de la aplicare;



Unde se foloseste

- Spitale, policlinici, hoteluri, restaurante, scoli, gradinite, crese, camine de batrani, incinte in care se depoziteaza, pregateste si serveste hrana;
- Spatii individuale de locuit (apartamente, vile, case de vacanta, etc)

Daunatori vizati

- Gandaci de bucatarie
- Purici, capuse, plosnite, furnici
- Muste, tantari, viespi



Profil tehnic:

Compozitie:	100 g de K-Othrine® WG 250 contin: Deltamethrin 25 g (25%) ~ 250 g/Kg Coformulanti pana la 100 g
-------------	--

Formulare:	Granule dispersabile in apa - WG
------------	----------------------------------

Clasificare toxicologica:	Nu are
---------------------------	--------

Clasificare de mediu:	N - Periculos pentru mediu
-----------------------	----------------------------

Categorie de utilizatori:	Profesionali; Populatie
---------------------------	-------------------------

Aviz:	147BIO/18/05.14
-------	-----------------

Ambalaj:	Pliculete tip unidoza de 20 g
----------	-------------------------------

Dozaj:

K-Othrine® WG 250	Apa	Suprafata tratata
20 g	9 - 10 litri	200 - 250 m²

*) pentru o infestare masiva, recomandam dublarea dozei de produs;



Solfac® EW 50

emulsie, miscibila cu apa, de cyfluthrin 5% w/w

Caracteristici tehnice

- Insecticid piretroid cu o eficacitate deosebita impotriva tuturor artropodelor, indiferent daca sunt insecte, centipede, milipede sau arahnide;
- **Versatil in aplicare**, datorita formularii EW – emulsie miscibila cu apa – poate fi aplicat si prin nebulizare si atomizare, dar si rezidual, cu pompa de presiune scazuta;
- Este **biodegradabil**, are o fotostabilitate mare, nu pateaza, nu lasa urme vizibile dupa aplicare, contine solventi intr-o cantitate neglijabila si nu este inflamabil;
- **Nu este fitotoxic** si da rezultate foarte bune in protectia locuintelor impotriva tantarilor, mai ales daca este aplicat **pe vegetatia din curte** si pe peretii exteriori ai locuintelor;



Unde se foloseste

- Spatii individuale de locuit (apartamente, vile, case de vacanta, etc) – in interior si exterior;
- In fermele de animale si pasari, in combinatie cu **Baycidal® WP 25** si **QuickBayt® Spray** pentru combaterea integrata si totala a tuturor daunatorilor specifici;
- Spatii de depozitare, indiferent de materialele sau alimentele depozitate;
- Zone urbane, parcuri, spatii rezidentiale si de agrement;



Daunatori vizati

- Capuse, plosnite, purici, furnici, omizi;
- Daunatori specifici fermelor de animale si pasari;

Profil tehnic:

Compozitie:	100 g de Solfac® EW 50 contin: Cyfluthrin 5 g (5%) ~ 50 g/l Coformulanti pana la 100 g
Formulare:	Emulsie in dispersie apoasa (EW)
Clasificare toxicologica:	Xi - Iritant
Clasificare de mediu:	N - Periculos pentru mediu
Categorie de utilizatori:	Profesionali, Populatie
Aviz:	Nr. 378BIO/18/05.14
Ambalaj:	Flacon de 1000 ml

Dozaj:

Solfac® EW 50	Apa	Aria de actiune
40 - 60 ml	4 - 5 litri	100 - 120 m²

*) pentru o infestare masiva, recomandam dublarea dozei de produs;



Solfac® Automatic Forte

Insecticid aerosolizat cu eliberare controlata, cyfluthrin 0.1% w/w

Caracteristici tehnice

- “**Bomba fumigena**” de unica folosinta;
- Produce un efect similar **termonebulizarii**, prin eliberarea controlata a unui fum insecticid;
- Permite o **interventie usoara si practica** in incintele unde utilizarea insecticidelor clasice (lichide sau solide) poate genera eventuale probleme secundare;
- Are **efect instantaneu**, patrunde in spatii **greu accesibile (crapaturi, etc)** si nu necesita o perioada de pauza foarte mare dupa utilizare;
- Nu necesita aprindere, lucru cu foc deschis sau amestec cu apa/alte substante



Unde se foloseste

- Spatii de depozitare a marfurilor (depozite, magazii, containere, etc)
- Arhive, biblioteci, muzee, locatii istorice, site-uri culturale;
- Mijloace de transport public (autobuz, tren, vapor, avion, etc)
- Hoteluri, spatii de cazare comune (camine, campinguri, etc)
- Subsoluri, spatii de dimensiuni reduse (trasee de cabluri, doze electrice, sisteme de ventilatie, etc)

Daunatori vizati

- Capuse, plosnite, purici, gandaci de bucatarie;
- Muste, tantari, viespi
- Daunatori specifici spatiilor de depozitare



Profil tehnic:

Compozitie:	150 ml de Solfac® Automatic Forte contin: Cyfluthrin 0.125 gr (0.1%) - 1 gr/L Coformulanti pana la 150 ml
Formulare:	Aerosol cu eliberare controlata (AE)
Clasificare toxicologica:	Nu are
Clasificare de mediu:	N - Periculos pentru mediu
Clasificare pericol fizic:	F+ - extrem de inflamabil
Categorie de utilizatori:	Profesionali; Populatie
Ambalaj:	150 ml, 400 ml

Dozaj:

Solfac® Automatic Forte	Volum tratat	Suprafata tratata
1 aerosol de 150 ml	pana la 100 m²	pana la 50 m²





MAXFORCE[®] Ant Bait LN

granule de momeala insecticida,
pe baza de imidacloprid 0.5%w/w

Caracteristici tehnice

- Formulare inedita - granule de momeala insecticida, gata de utilizare, cu atractant pentru cresterea apetitului la consum al furnicilor;
- Creat pentru eradicarea si distrugerea musuroaielor, folosind caracteristicile biologice ale speciei – hrana se foloseste la comun, de catre toti membrii comunitatii;
- **Furnicile transporta si depoziteaza granulele de momeala insecticida in musuroi, urmand a hrani si in timp, a extermina intreaga comunitate;**
- **Nu pateaza, nu lasa urme, nu are miros, nu este iritant, este biodegradabil,** versatil in utilizare atat in interior, cat mai ales la exterior;



Unde se foloseste

- In exterior: terase, alei, zone pavate si alte cai de acces din jurul locuintelor, in zona garajelor si a dependintelor casnice, de-a lungul traseelor de circulatie ale furnicilor (in general, extrem de clar stabilite) si in zonele in care se observa cu ochiul liber intrari in musuroaie;
- In interior: pe langa crapaturi si/sau in zonele in care activitatea furnicilor este evidenta



Daunatori vizati

- Cele mai raspandite specii de furnici:
 - *Lassius niger* (furnica neagra de gradina/bucatarie)
 - *Monomorium pharaonis* (furnica faraon, furnica sapatoare)
 - *Tapinoma melanocephalum* (furnica alb-transparenta, furnica fantoma)
 - *Linepithema humile* (furnica argentiniana, furnica de lemn)

Profil tehnic:

Compozitie:	100 g de MaxForce [®] LN contin: Imidaclopride 0.5 gr. (0.5 %) – 5 gr./kg Coformulanti pana la 100 g
Formulare:	GR (granule de momeala insecticida)
Clasificare toxicologica:	Nu are
Clasificare de mediu:	N - periculos pentru mediu
Categorie de utilizatori:	Profesionali, Populatie
Aviz:	Nr. 2296BIO/18/05.14
Ambalaj:	Cutii de 1kg, 2.5 kg si 40 kg

Dozaj:

MaxForce[®] LN
8 - 10 g

Suprafata tratata
Punct de infestare
"musuroi"

*) pentru o infestari masive, recomandam dublarea dozei de produs;



MAXFORCE[®]
QUANTUM

gel insecticid pe baza de imidacloprid 0.03% w/w

Caracteristici tehnice

- Formulare de ultima generatie: **gel - momeala insecticida**, pentru combaterea **furnicilor**;
- Include **atractanti alimentari** – in special pe baza de zaharuri - ce atrag furnicile la consum, chiar si in detrimentul surselor de hrana clasice;
- Permite o **interventie usoara si practica** in incintele unde utilizarea insecticidelor clasice (lichide sau solide) poate genera eventuale probleme secundare;
- Are **efect de „moarte in cascada”**, exterminand intregul cuib (musuroi);
- Nu prezinta nici un fel de risc pentru vietuitoarele non-vizate (animale de casa, copii, etc) si datorita repelentului de gust;



Unde se foloseste

- Spatii de locuit (apartamente, case, vile, camine, etc.);
- Hoteluri, restaurante, baruri, magazine si alte locatii de retail;
- Spitale, policlinici, dispensare, cabinete medicale, scoli, crese;
- Spatii in care se depoziteaza, se pregateste si se serveste hrana (bucatarii, sali de mese, etc);



Daunatori vizati

- Cele mai raspandite specii de furnici:
 - *Lassius niger* (furnica neagra de gradina/bucatarie)
 - *Monomorium pharaonis* (furnica faraon, furnica sapatoare)
 - *Tapinoma melanocephalum* (furnica alb-transparenta, furnica fantoma)
 - *Linepithema humile* (furnica argentiniana, furnica de lemn)

Profil tehnic:

Compozitie:	100 g de MaxForce [®] QUANTUM contin: Imidacloprid 0.03 gr (0.03%) – 0.3 gr/kg Coformulanti pana la 100 g
Formulare:	Gel – momeala insecticida
Clasificare toxicologica:	Nu are
Clasificare de mediu:	N - Periculos pentru mediu
Categorie de utilizatori:	Profesionali, Populatie
Aviz:	1895BIO/18/05.14
Ambalaj:	Capsule de 2 gr si si doze de 30 gr.

Dozaj:

MaxForce[®] Quantum
2 -3 g
(10 - 15 picaturi de gel)

Suprafata tratata
50 m²





MAXFORCE[®] IC

gel insecticid pe baza de imidacloprid 2.15% w/w

Caracteristici tehnice

- Formulare de ultima generatie: **gel - momeala insecticida**, pentru combaterea **gandacilor** de bucatarie;
- Include **atractanti alimentari** si **feromoni sexuali** ce atrag gandacii la consum, chiar si in detrimentul surselor de hrana clasice;
- Permite o **interventie usoara si practica** in incintele unde utilizarea insecticidelor clasice (lichide sau solide) poate genera eventuale probleme secundare;
- Are **efect de „moarte in cascada”**, exterminand nu numai adultii ce consuma gelul, ci si intregul cuib;
- Nu prezinta nici un fel de risc pentru vietuitoarele non-vizate (animale de casa, copii, etc) si datorita repelentului de gust;



Unde se foloseste

- Spatii de locuit (apartamente, case, vile, camine, etc.);
- Hoteluri, restaurante, baruri, magazine si alte locatii de retail;
- Spitale, policlinici, dispensare, cabinete medicale, scoli, crese;
- Spatii in care se depoziteaza, se pregateste si se serveste hrana (bucatarii, sali de mese, etc)



Daunatori vizati

- Gandaci de bucatarie:
 - *Periplaneta Americana* (gandacul mare, negru de bucatarie)
 - *Blata Orientalis* (gandacul mic, negru de bucatarie)
 - *Blata Germanica* (gandacul mic, rosu-roscat de bucatarie)

Profil tehnic:

Compozitie:	100 g de MAXFORCE [®] IC contin: Imidacloprid 2.15 g (2.15%) ~ 21.5 g/Kg Coformulanti pana la 100 g
Formulare:	Gel – momeala insecticida
Clasificare toxicologica:	Nu are
Clasificare de mediu:	N - Periculos pentru mediu
Categorie de utilizatori:	Profesionali, Populatie
Aviz:	613BIO/18/05.14
Ambalaj:	Seringi de 5 gr si 20 gr

Dozaj:

MAXFORCE [®] IC	Suprafata tratata
1 - 2 gr (10 – 15 picaturi de gel)	25 - 50 m ²



Racumin[®] Paste

momeala rodenticida sub forma de pasta,
pe baza de coumatetralyl 0.0375% w/w

Caracteristici tehnice

- Formulare rodenticida ce creeaza o **apetenta deosebita la consum** din partea rozatoarelor;
- Substanta activa – **coumatetralyl** – diferentiaza produsul de celelalte rodenticide de pe piata printr-o **siguranta superioara** fata de vietuitoarele non-vizate;
- Contine Bitrex ce previne ingestia accidentala;
- **Eficacitate deosebita**, datorata caracteristicilor de **unicitate si raritate** ale substantei active;



Unde se foloseste

- In zonele infestate cu rozatoare;
- In fermele de animale (porcine, bovine, ovine, cabaline, pasari, etc.);
- In zonele urbane sau periurbane
- Depozite de gunoi menajer, ghene de gunoi, statii de tomberoane, etc.;
- Aplicare numai in statii de intoxicare;
- In perimetrul exterior zonelor in care se pregateste sau serveste hrana;
- Bucatarii, abatoare de carne, fabrici de produse lactate, restaurante;

Daunatori vizati

- **Soarecele de casa**
 - *Mus Musculus* (soarecele de casa)
- **Sobolani**
 - *Rattus Rattus* (sobolanul negru, de oras)
 - *Rattus Norvegicus* (sobolanul comun)
 - *Microtus Arvalis* (sobolanul de camp)



Profil tehnic:

Compozitie:	100 g de Racumin [®] Paste contin: Coumatetralyl 0.0375 g (0.0375%) ~ 375 mg/Kg Coformulanti pana la 100 g
Formulare:	Pasta
Clasificare toxicologica:	Xn - nociv
Clasificare de mediu:	N - Periculos pentru mediu
Categorie de utilizatori:	Profesionali; Populatie
Aviz:	609BIO/3/05.14
Ambalaj:	Pliculete/momeli unidoza de 10g, ambalate in galeti de 5 kg

Dozaj:

Tipul de rozator	Doza I de momeala	
Soarece de casa	20 - 30 g	Statie de intoxicare
Sobolan comun	100 - 120 g	Statie de intoxicare
Sobolan de camp, harcioi, popandau	4 - 5 kg	10.000 m ²

*) numarul de statii de intoxicare, ca si consumul final, depinde de gradul de infestare al suprafetei si apetitul de consum al rozatoarelor





K-Obiol® EC 25

emulsie concentrata de deltamethrin 2,5% w/w,
sinergizat cu piperonil butoxyde 22,5% w/w

TRATAMENTUL INTEGRAT AL DEPOZITELOR SI PRODUSELOR DEPOZITATE

Pasul 1: Depozitul se goleste si se curata de orice resturi organice si anorganice (prin maturare sau aspirarea resturilor cu o instalatie de vacuum)

Pasul 2: Se dilueaza **50 - 100 ml de K-Obiol® EC 25** cu **4-5 L** de apa si se aplica, folosind un **atomizor de joasa presiune** (max. 2 atm) sau o pompa de spate (vermorel) pe suprafata plana si/sau inclinata a depozitului, amestecul de lucru format astfel fiind suficient pentru 100 - 120 m² de suprafata; amestecul se poate aplica si pe peretii verticali, pana la inaltimea la care permite echipamentul de aplicare.

Dupa ce incinta depozitului s-a umplut cu "fumul" rezultat din tratamentul cu ceata calda, se lasa 6-12 de ore incinta inchisa si, pe cat posibil, sigilata; dupa acesta perioada de timp, se strang daunatorii morti si depozitul se curata, inca o data, de orice resturi organice si anorganice.

In depozitul astfel curatat, se efectueaza **tratamentul "pe produs"**, in urma sa produsele tratate fiind acoperite cu un strat microscopic de substanta activa care va distruge orice daunator ce va incerca sa se hraneasca din ele;

In cazul incarcarii pe banda:

- se amesteca **50 - 100 ml de K-Obiol® EC 25** cu 5 L de apa (in functie de durata necesara de protectie - 6 sau 12 luni) si se stropeste banda transportoare incarcata (cu cereale) in zona de incarcare a cerealelor in siloz. Stropirea se face in doza indicata cu ajutorul unei pompe cu presiune joasa, acoperind prin benzi transversale intreaga suprafata deschisa a benzii.
- este indicat ca inainte de inceperea procesului de incarcare, banda sa fie si ea tratata, pe intreaga suprafata de contact cu produsele, cu amestecul mentionat la Pasul 1 (**50 - 100 ml K-Obiol® EC 25 la 4-5 L de apa**).

In cazul incarcarii frontale:

- se amesteca **50 - 100 ml de K-Obiol® EC 25** cu 5L de apa (in functie de durata necesara de protectie – 6 sau 12 luni) si se stropesc cerealele incarcate in cupa de impingere, acoperind prin benzi transversale, intreaga suprafata deschisa a cupei, in doza indicata.
- este indicat ca, inainte de inceperea procesului de incarcare, cupele elevatorului sa fie tratate si ele cu amestecul mentionat la Pasul 1 (**50 - 100 ml K-Obiol® EC 25 la 4-5 L de apa**).

Profil tehnic:

Compozitie:	100 g de K-Obiol® EC 25 contin: Deltamethrin 2.5 g (2.5%) ~ 25 g/Kg Piperonil butoxyde 22.5 g (22.5%) ~ 225 g/Kg Coformulanti pana la 100 g
Formulare:	Emulsie concentrata - (EC)
Clasificare toxicologica:	Xn - Nociv
Clasificare de mediu:	N - periculos pentru mediu
Categorie de utilizatori:	Profesionali, Populatie
Aviz:	Nr. 1075 CNPPP, valabil pana in anul 2014
Ambalaj:	Flacon de 1000 ml, bidon de 20 L

Dozaj:

Tipuri de tratamente	K-Obiol® EC 25	Apa	Tratament pentru:
Tratarea spatiilor goale de depozitare	50 ml	5 litri	100 m ² spatiu depozitare
Tratarea cerealelor prin aplicare directa	1000 ml	99 litri	100 tone cereale

*) pentru o infestari masive, recomandam dublarea dozei de produs.



K-Obiol® EC 25

emulsie concentrata de deltamethrin 2,5% w/w,
sinergizat cu piperonil butoxyde 22,5% w/w

Caracteristici tehnice

- Formulata si recomandata impotriva celor mai raspanditi daunatori ai produselor agricole si alimentare depozitate;
- Asigura protectia produselor depozitate pentru o perioada de 6 – 10 luni; aplicarea directa pe cereale, inainte de incarcarea in silozuri genereaza protectie pe toata perioada depozitarii (pana la 12 luni), fara a mai fi necesare alte tratamente ulterioare (fumigatii, etc);
- Se poate aplica atat in **spatiile de depozitare goale**, cat si **direct pe produsele** de tratat;
- **Produsele** (cereale, legume, plante tehnice – cartof, etc) **tratate prin aplicare directa cu K-Obiol® EC 25 pot fi consumate imediat**, fara nici un fel de pericol pentru sanatatea umana spre deosebire de alte produse similare ce necesita perioade de asteptare de 10 – 14 zile;
- Limita maxima de reziduuri (MRL) admisa de F.A.O. (Organizatia Mondiala pentru Alimente si Hrana) este, pentru deltamethrine, de 2 ppm; in cazul tratamentului cu **K-Obiol® EC 25**, respectandu-se dozajul recomandat, MRL nu depaseste 0.5 ppm;
- Pentru **tratamentul prin aplicarea directa** pe cereale, substanta de lucru se pulverizeaza fie cu o pompa cu presiune scazuta (1-2 atm.) direct pe cereale inainte de incarcarea lor in silozuri, fie printr-un dispozitiv fix, situat pe banda de incarcare, fie prin aplicarea manuala pe straturi de produs depozitat de 40-50 cm grosime;
- Pentru **tratamentul** spatiilor de depozitare substanta de lucru se pulverizeaza cu o pompa cu presiune scazuta (1-2 atm.) pe suprafetele – bine curatate anterior – pe care urmeaza sa fie depozitate produsele;



Unde se foloseste

- In depozitele goale unde urmeaza a se depozita produse agricole neambalate;
- Direct pe produsele agricole ce sunt (sau urmeaza) sa fie depozitate ;
- Pentru tratamentul sacilor in care urmeaza sa se incarca produse agricole;
- Depozite de tutun;



Daunatori vizati

- *Sitophilus granaris*
- *Oryzaephilus surinamensis*,
- *Plodia interpunctella*
- *Rhizoperta dominica*
- *Tribolium castaneum*
- *Sitotroga cerealella*
- *Callosobruchus chinensis*
- *Drosophila melanogaster*





Baycidal[®] WP25

pulbere de trifluroron 25% w/w, dispersabila in apa

Caracteristici tehnice

- Produs **larvicid de tip IGR** ("insect growth regulator");
- Actioneaza asupra stadiilor larvare ale insectelor daunatoare, **blocandu-le dezvoltarea spre stadiul de adult**, prin inhibarea mecanismului de formare al chitinei;
- Larvele nu isi mai pot dezvolta exoscheletul, se "usuca" si mor;
- Larvicidul se aplica, pentru o eficacitate maxima, numai in combinatie cu un **adulticid** – **QuickBayt[®] Spray WG 10** pentru muste, **Solfac[®] EW 50** sau **Ficam[®] WP 80** pentru restul daunatorilor – in scopul eradicarii totale si a larvelor care au evoluat, deja, la stadiul de pupa;
- Aplicarea trebuie sa se faca **punctual**, numai pe locurile in care insectele daunatoare au mediu propice de inmultire;



Unde se foloseste

- Aplicare punctuala la depozitele de gunoi menajer, canalizari, sisteme de drenaj a dejectiilor si a altor materiale organice;
- In fermele de animale (porcine, bovine, ovine, cabaline, pasari, etc.)
- In zonele mlastinoase, cu ape statatoare, murdare si calde, fara fauna piscicola;



Daunatori vizati

- Larve de musca, tantar, gandac, etc;
- *Eristalis tenax* (larva de musca de grajd)
- *Alphitobius diaperinus* (gandacul de grajd negru-roscat);

Profil tehnic:

Compozitie:	100 gr de Baycidal [®] WP 25 contin: Trifluroron 25 gr (25%) – 250 gr./kg Coformulanti pana la 100 g
Formulare:	Pulbere dispersabila in apa – WP
Clasificare toxicologica:	Nu are
Clasificare de mediu:	N - Periculos pentru mediu
Categorie de utilizatori:	Profesionali, Populatie
Ambalaj:	250 gr, 500 gr, 1 Kg

Dozaj:

Baycidal [®] WP 25	Suprafata tratata
2 gr	1 m ²



QuickBayt[®] spray

insecticid granulat pe baza de imidacloprid 10% w/w, dispersabil in apa

Caracteristici tehnice

- Formulare de ultima generatie, imbinand **efectul de "kill"** al substantei active cu cel atractant al feromonilor sexuali si atractantilor alimentari;
- Se aplica rezidual, mai ales impotriva mustelor, avand o **eficacitate instantanee** spectaculoasa;
- Reimprospatarea suprafetelor tratate doar printr-o simpla stropire cu apa **creste remanenta produsului** cu aproximativ **50%**;
- Pentru o **eficacitate maxima**, se recomanda aplicarea in combinatie cu un **larvicid** – **Baycidal[®] WP 25** – si **cu insecticid cu spectru total**, **Solfac[®] EW 50** sau **Ficam[®] WP 80** - in scopul obtinerii unui tratament complet integrat impotriva daunatorilor;
- Aplicarea trebuie sa se faca doar pe **30-40%** din suprafata de protejat, numai pe locurile in care mustele adasteaza sau se odihnesc;



Unde se foloseste

- In fermele de animale (porcine, bovine, ovine, cabaline, pasari, etc.);
- In zonele urbane sau periurbane – depozite de gunoi menajer, ghene de gunoi, statii de tomberoane, etc.;
- In perimetrul exterior zonelor in care se pregateste sau serveste hrana – bucatarii, abatoare de carne, fabrici de produse lactate, restaurante – nu in interior, ci in afara lor, pentru a preveni intrarea mustelor in incinta;

Daunatori vizati

- Musca
 - *Musca domestica* (musca de casa);
 - *Stomoxys calcitrans* (musca de grajd)



Profil tehnic:

Compozitie:	100 g de QuickBayt Spray [®] WG 10 contin: Imidaclopride 10 g (10%) ~ 100 g/Kg Coformulanti pana la 100 g
Formulare:	Granule dispersabile in apa - WG
Clasificare toxicologica:	Nu are
Clasificare de mediu:	N - periculos pentru mediu
Categorie de utilizatori:	Profesionali, Populatie
Aviz:	1644BIO/18/05.14
Ambalaj:	Flacon 1000 g, Pliculete (sachets) de 20 gr, 50 g, 62.5g, 250 g

Dozaj:

QuickBayt Spray [®] WG 10	Apa	Suprafata tratata	Suprafata protejata
200 - 250 gr	1.5 - 2 L	100 - 150 m ²	450 - 500 m ²





Preventol[®]

CD 601

SanVet Extra[®]

dezinfectant de suprafata pentru uz veterinar

- Caracteristici tehnice**
- Recomandat pentru **dezinfectarea grajdurilor** si a **adaposturilor de animale**;
 - Testarea formularii a fost efectuata pe **agentii patogeni animali**.
 - Concentratiile de aplicare intre **0,5 si 1,0%** si timpii de contact de numai **5 - 10 minute** au fost suficiente pentru a combate bacterii cum ar fi *Staphylococcus aureus*, *Eschirechia coli*, *Proteus vulgaris*, *Klebsiella pneumoniae*, *Salmonella enteritidis* si *Pseudomonas aeruginosa*.
 - Concentratia de aplicare necesara pentru combaterea *Aspergillus fumigatus* a fost de **0,75%**.
 - **Virusurile patogene** pentru animale care pot provoca *gripa aviara*, *boala Newcastle*, *bronsita infectioasa Massachusetts* si *boala Gumboro* au fost dezactivate cu 1% dupa 30 minute.



- Daunatori vizati**
- Bacterii, fungi si virusi specifici domeniului veterinar (zootehniei)

Profil tehnic:

Compozitie:	Preventol [®] CMK (clorocresol)	4.5%
	Preventol [®] O extra (o-fenilfenol)	7%
	Preventol [®] GDA 50 (glutardialdehida)	4.25%

Avizat pentru utilizare in Romania de catre Ministerul Sanatatii, prin Comisia Nationala pentru Produse Biocide cu Aviz Nr. 476BIO/03/05.14

Dozaj:

Dozare recomandata pentru aplicatiile din domeniul uman

Infectii virale	Concentratie (%)	Timp de contact	Temperatura de testare [°C]
Gripa aviara	1,0	30 min	10
Boala Newcastle (Paramyxovirus)	1,0	20 min	10
Bronsita infectioasa Massachusetts (Corona)	1,0	20 min	10
Boala Gumboro (Birnaviridae)	1,0	30 min	10
Mycoplasma gallisepticum	0,5	5 min	10
Staphylococcus aureus	0,5	10 min	10
Salmonella enteritidis	0,5	10 min	10
Escherichia coli	0,5	10 min	10



BRAND	Tip Produs	Forma	AvizBIO/CNOPPP	Substanta Activa (%)	Aplicare	Domeniu
AquaPy [®]	Insecticid	Lichid	614BIO/18/05.14	Piretrine Naturale 3% Piperonil Butoxide 13,5%	ULV ceata rece	
Aqua K-Othrine [®]	Insecticid	Lichid	148BIO/18/05.14	Deltamethrine 2%	ULV ceata rece	
Baycidal [®] WP25	Larvicid	Pulbere	1969BIO/18/05.14	Triflumorone 25%	Rezidual	
Ficam [®] W	Insecticid	Pulbere	608BIO/18/05.14	Bendiocarb 80%	Rezidual	
K-Obiol [®] EC 25	Insecticid	Lichid	1075/CNOPPP/2014	Deltamethrine 2.5% Piperonil Butoxide 22,5%	ULV ceata rece termonebulizare rezidual	
K-Othrine [®] EC 15	Insecticid	Lichid	1348BIO/18/05.14	Deltamethrine 1.7%	ULV termonebulizare	
K-Othrine [®] EC 25	Insecticid	Lichid	1349BIO/18/05.15	Deltamethrine 2.85%	ULV ceata rece termonebulizare rezidual	
K-Othrine [®] SC 25	Insecticid	Lichid	612BIO/18/05.14	Deltamethrine 2.5%	Rezidual	
K-Othrine [®] WG 250	Insecticid	Granular	147BIO/18/05.14	Deltamethrine 25%	Rezidual	
MAXFORCE [®] ic	Insecticid	Gel	613BIO/18/05.14	Imidaclopride 2.15%	Rezidual Momeala	
MAXFORCE [®] UANTUM	Insecticid	Gel	1895BIO/18/05.14	Imidaclopride 0.03%	Rezidual Momeala	
MAXFORCE [®] Ant Bait LN	Insecticid	Granular	2296BIO/18/05.14	Imidaclopride 0.5%	Rezidual Momeala	
Preventol [®] CD 601 SafePlus	Dezinfectant	Lichid	1171BIO/2/05.14	Chlorocresol 4.5% O-fenilfenol 7% Glutardialdehidă 4.25%	ULV ceata rece termonebulizare rezidual	
Preventol [®] CD 601 Biorectitate	Dezinfectant	Lichid	476BIO/3/05.14	Chlorocresol 4.5% O-fenilfenol 7% Glutardialdehidă 4.25%	ULV ceata rece termonebulizare rezidual	
QuickBayt [®] spray	Insecticid	Granular	1644BIO/3/05.14	Imidaclopride 10%	Rezidual	
Solfac [®] EW 50	Insecticid	Lichid	378BIO/3/05.14	Cyfluthrine 5%	Rezidual	
Solfac [®] Automatic Forte	Insecticid	Fumigen	1970BIO/18/05.14	Cyfluthrine 0.1%	Aerosol de unica folosinta, gata de utilizare	
Racumin [®] Paste	Rodenticid	Pasta	609BIO/3/05.14	Coumatetralyl 0.0375%	Momeala	